



Master Exchange
Análise

Módulo de Análise de Documentos

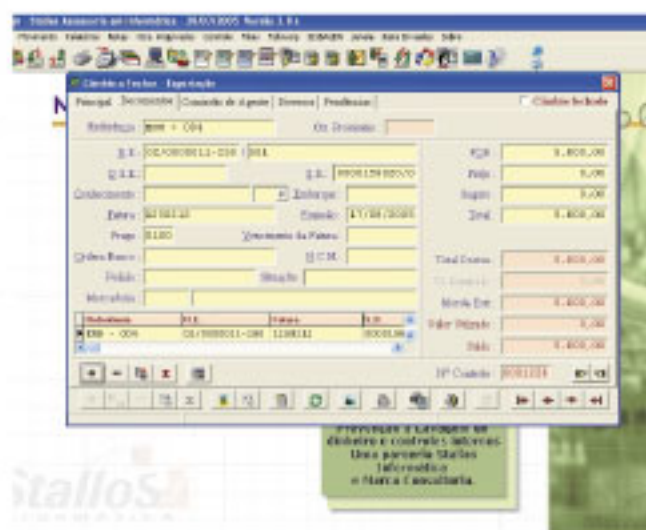
Atualmente, o contrato de câmbio do SISBACEN não possui um campo específico para identificar os documentos e essas informações ficam limitadas apenas ao campo de Outras Especificações. Empresas com grande volume de operações com comércio exterior geram muitos documentos que são remetidos ao corretor para a confecção dos contratos de câmbio. O controle efetivo dessa movimentação de documentos é uma tarefa complicada. Às vezes uma fatura é enviada mais de uma vez para o fechamento do câmbio.

Para evitar essas ocorrências e controlar os documentos com eficiência, a Stallos desenvolveu um módulo denominado ANÁLISE.

No ANÁLISE, cada documento possui seu campo específico para facilitar a pesquisa de qualquer documento utilizado, em qualquer contrato e período. Com os campos de identificação as informações são armazenadas separadamente. Assim, o módulo de ANÁLISE verifica se a quantidade de documentos é comportada na tela de Outras Especificações do contrato, e se for necessário gera o anexo automaticamente.

Na rotina convencional, ao digitar a tela de Outras Especificações, os documentos informados necessitam ser redigitados para efeito de protocolo, tanto para o cliente quanto para o banco.

Com o ANÁLISE, o protocolo é emitido automaticamente apenas pela digitação dos documentos em campos específicos no contrato.



Controles do ANÁLISE

O módulo armazena de forma detalhada todos os dados do contrato, inclusive os documentais, e possibilita a emissão de qualquer relatório. Essa flexibilidade evita a criação de planilhas e outros controles paralelos.

- **Relatórios de vencimentos de processos**
Cada jogo de documento tem sua data de vencimento. O fechamento de câmbio tem de respeitar essa data. Assim é estabelecido um prazo limite para a conclusão de cada processo. O vencimento pode estar vinculado aos prazos das faturas e/ou pode estar relacionado com o prazo limite de uma DI (181 dias após o vencimento do processo);
- **Relatório por beneficiário**
Os processos podem ser agrupados por beneficiário, e a partir do agrupamento é possível emitir relatórios de fluxo de valores a serem pagos aos recebedores no exterior;

- **Relatório pós-fechamento**
Informa o montante a ser pago a cada beneficiário dos câmbios que já foram fechados e listados por fatura;
- **Relatório por Entrega de Documentos**
Relata data limite para a entrega dos documentos nos casos de exportação;
- **Relatório por final de natureza de operação**
Controle para contratos, cuja natureza é igual a 89 (vinculada a entrega da DI).